

### c. உழவியல் முறை (Cultural Method)

- வேர் அழுகல் நோய் பாதிப்பு இருப்பதாக சந்தேகிக்கப்படும் நிலங்களை கோடை காலங்களில் ஆழமாக (30 செ.மீ) உழுவதனால் மண்ணிற்கு அடியில் உள்ள நோய் கிருமிகள் சூரிய ஒளிபட்டு அழிவதற்கு வழிவகுக்கும்.
- நோய் இல்லாத தோட்டங்களில் நாற்றங்கால் அமைத்து நாற்று உற்பத்தி செய்ய வேண்டும். இதனால் நாற்றங்காலிளிருந்து நடவு தோட்டத்திற்கு நோய் பரவுவதை தவிர்க்கலாம்.
- முழுவதும் காய்ந்த மல்பெரி செடிகளை பிடுங்கி எரித்துவிட வேண்டும்.
- மல்பெரி தோட்டத்திற்கு தேவையான அங்கக உரம் அல்லது எருவினை இட்டு மண்ணின் அங்கக கரிம அளவினை அதிகரிக்க வேண்டும்.
- வேப்பம் புண்ணாக்கு 800 கிலோ / ஏக்கர் / வருடம் என்ற அளவில் இரண்டு தவணைகளில் பிரித்து அணைத்து செடிகளுக்கும் இட வேண்டும்.

### d. இயற்பியல் முறை (Physical Method)

- மண் வெப்பலூட்டம்: இது மண்ணில் உள்ள நோய்கள், களைகள், நூற்புழுக்கள் மற்றும் பூச்சிகளை கட்டுப்படுத்த பயன்படுத்தப்படும் ஒரு நடைமுறையாகும். மண்ணின் மேற்பரப்பில் நெகிழி தாள்களை கொண்டு மூடாக்கு செய்வதனால், சூரிய ஒளி நெகிழித் தாள்களின் வழியாக ஊடுறுவி மண்ணை வெப்பமடையச் செய்கிறது.



பின்பற்ற வேண்டியவை: தோட்டத்தினை 30 செ.மீ ஆழத்திற்கு உழவு செய்தல் ▶ நீர் பாய்ச்சுதல் ▶ தோட்டத்தின் மேற்பரப்பை 0.04 / 0.06 மி.லி மீட்டர் தடிமனுள்ள நெகிழி தாள்களினால் மூடாக்கு செய்தல் ▶ நெகிழி தாள்களின் விளிம்புகளை அணைத்து பக்கங்களிலும் மண் அணைத்து மூடுதல் நெகிழி தாள்களை 10 - 15 நாட்களுக்கு பிரிக்கா-மல் விட்டுவிடுதல்.

### e. ஓம்புயிர்த்தாவர எதிர் திறன்

- தற்போது பயிரிடப்படும் மல்பெரி ரகங்களில் G-4 ரகம் வேரழுகல் நோய்க்கு மிதமான எதிர் திறன் கொண்டது.

### ராட்-பிக்ஸ் உற்பத்தியாளர்களின் விவரங்கள்

1. **Kaveri agro products**, Plot No. 12, Metagalli industrial area, Mysuru, Pin: 570016, Karnataka, Contact No.: 09482706193
2. **Kamat Chlorotech** [Off.]: #3, 3<sup>rd</sup> cross, P. S. Lane, Cottonpet, Bengaluru-560053, Contact No. 09886255293, 080-41514958, Email: blr.kamatchloro@gmail.com.

[Factory]: #256, 257, 267 & 268, 3<sup>rd</sup> Phase, KIADB Industrial Area, Malur, Kolar Dist., Pin: 563 160.

### உரை:

அருணாகுமார் GS, ரகுநாத் MK மற்றும் பாபுலால்

### தமிழாக்கம்:

நா.தாஹிரா பீவி

### மேலும் விவரங்களுக்கு:

இயக்குநர்

மத்திய பட்டு ஆராய்ச்சி மற்றும் பயிற்சி நிறுவனம்

மத்திய பட்டு வாரியம், ஜவுளி அமைச்சகம்

இந்திய அரசு, ஸ்ரீராம்புரா, மைசூரு - 570 008

தொலைபேசி: 0821-2362757, 2362406

இணையதளம். www.csrtimys.res.in Mulberry Disease info

என்று கிளிக் செய்து அறிந்து கொள்ளலாம்

மின்னஞ்சல்: csrtimys.csb@nic.in

## மல்பெரியில் வேரழுகல் நோயைக் கட்டுப்படுத்தும் முறைகள்



மல்பெரி நோயியல் துறை

மத்திய பட்டு ஆராய்ச்சி மற்றும் பயிற்சி நிறுவனம்

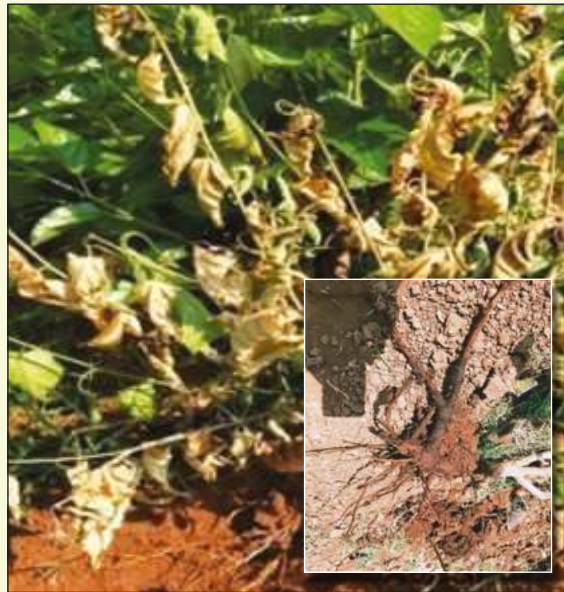
மத்திய பட்டு வாரியம், ஜவுளி அமைச்சகம்

இந்திய அரசு, ஸ்ரீராம்புரா, மைசூரு - 570 008

வேரழகல் பெருவாரியாக பரவும் தொற்று நோய் என்பதால் செடிகளை முற்றிலுமாக அழித்துவிடும் திறன் கொண்டது. ஆதலால் இந்நோய் மல்பெரி சாகுபடியில் பெரிய தடையாக இருக்கிறது. பருவ மழைக்கு முந்தைய மழை மற்றும் இடைபட்ட நீண்ட வறண்ட வானிலை நிலவுவதால் மே மற்றும் ஜூன் மாதங்களில் மல்பெரியில் இந்நோய் அதிக பாதிப்பை ஏற்படுத்துகின்றது. மே மற்றும் ஜூன் மாதங்களில் தான் அனேக பட்டு விவசாயிகள் இந்நோயைக் கட்டுப்படுத்தும் முறைகளை விஞ்ஞானிகள் மற்றும் அலுவலர்களிடம் விசாரித்து வருவதும், இம்மாதங்களில் நோயின் பாதிப்பு அதிக அளவில் தென்படுவதை உறுதிபடுத்துகிறது. எனவே மல்பெரியில் வேர் அழகல் நோயை கட்டுப்படுத்த முன்னெச்சரிக்கை நடவடிக்கைகளை கடைபிடிக்க பரிந்துரைக்கப்படுகிறது.

**நோயின் அறிகுறிகள்**

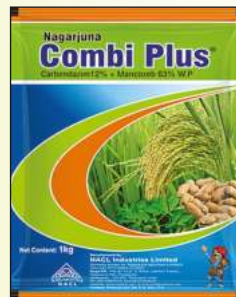
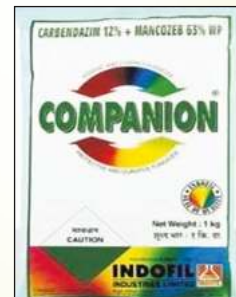
- இந்த நோயின் ஆரம்பத்தில் மல்பெரி இலைகள் வாடி, மஞ்சள் நிறமாகி, உதிர்வதும் அதனைத் தொடர்ந்து கிளைகள் அனைத்தும் திடீரென வாடி வலுவழிந்து பக்கவாட்டில் தொங்க ஆரம்பிக்கும்.
- பாதிக்கப்பட்ட மல்பெரி செடியின் வேர்ப்பகுதி அழுகிய காரணத்தினால் இந்த செடியினை எளிதாக கையினாலேயே பிடுங்க முடியும். செடியின் வேர் பகுதி பாதிக்கப்பட்டு பழுப்பு நிறமாகவும், பின்னர் கருப்பு நிறமாகவும் மாறி திசுக்கள் பலவீனமடைந்து செடிகள் காய்ந்து விடும்.



**ஒருங்கிணைந்த நோய் மேலாண்மை நடவடிக்கைகள்**

**a. வேதியியல் முறை**

- மல்பெரி தோட்டங்களில் மேலே உள்ள அறிகுறிகள் காணப்பட்டால் அத்தகைய மல்பெரி செடிகளை 30 செ.மீ உயரத்தில், கவாத்து செய்து பாதிக்கப்பட்ட மல்பெரி செடியை சுற்றி 20-30 செ.மீ வட்டபாத்தி எடுத்து 0.5% ராட்-பிக்ஸ் மருந்து கரைசலை (5 கிராம் / ஒரு லிட்டர் தண்ணீர்) தண்டுகள் அனைத்தும் நனையுமாறு ஊற்றி, மண்ணைக் கொண்டு மூடி மிதமாக கையால் அழுத்தி விட வேண்டும்.
- இதே மாதிரி பாதிக்கப்பட்ட செடியின் சுற்றுப்புறத்திலுள்ள ஆரோக்கியமான மல்பெரி செடிகளுக்கும் ராட்-பிக்ஸ் மருந்து கரைசலை ஊற்ற வேண்டும்.
- ஏற்கனவே பாதிக்கப்பட்ட செடிகளுக்கும் 0.5% ராட்-பிக்ஸ் கரைசல் ஊற்றவேண்டும்.
- ராட்-பிக்ஸ் கிடைக்கவில்லை என்றால் SAAF என்ற பூஞ்சாணக் கொல்லியை (கார்பெண்டிசிம் 12% மான்கோசெப்-63%) 0.2% கரைசல் தயார் செய்து (2 கிராம்/ 1 லிட்டர் தண்ணீர்) கவாத்து செய்த செடிகளின் தண்டுகள் அனைத்தும் நனையுமாறு ஊற்றி மண்ணால் மூடி மிதமாக கையால் அழுத்தி விட வேண்டும்.



- இதன் பாதுகாப்பு காலம் 10 நாட்களாகும். இம்மருந்து SAAF® / COMPANION® / COMBI PLUS® / KAGUYA® என்ற பெயர்களில் அனைத்து உரம் மற்றும் பூச்சிக் கொல்லி விற்பனை செய்யப்படும் கடைகளில் கிடைக்கிறது.
- புதிய நடவு தோட்டத்திற்கு நாற்றுக்களை நடவு செய்வதற்கு முன் 0.1 % பெவிஸ்டின் (கார்பெண்டிசிம் 50% WP) கரைசல் அல்லது 0.4% ராட்-பிக்ஸ் கரைசலில் நடுவதற்கு முன் ½ மணி நேரம் நனைய வைத்து நடவு செய்ய வேண்டும்.
- மாற்றாக நடவு செய்ய தயாராக உள்ள குழிகளில் 10 கிராம் இந்நோயில் M-45 (Mancozeb-75% WP) மருந்தினை தூவி நாற்றுக்களை நடவு செய்ய வேண்டும்.

**b. உயிரியல் முறை (Biological Method)**

- ட்ரைக்கோடெர்மா ஹார்சியானம் மற்றும் தொழு உரம் (Farmyard Manure) பயன்பாடு : 1 கிலோ டி. ஹார்சியானம் என்ற உயிர் பூசணக் கொல்லியை 50 கிலோ நன்கு மக்கிய தொழு உரத்துடன் கலந்து போதுமான ஈரப்பதம் இருக்குமாறு தண்ணீர் தெளித்து பராமரிக்கவும்.
- இந்த கலவையை மர நிழலின் கீழ் ஒரு குவியலாக உருவாக்கி குவியலை சாக்குத் துணி அல்லது ஏதேனும் இலை தலைகளை கொண்டு மூடி வைக்கவும். 4 நாட்களுக்கு பிறகு குவியலை சீராக கிளரி தேவைப்பட்டால் தண்ணீர் தெளிக்கவும்.
- 8 நாட்களுக்கு பிறகு டி. ஹார்சியானம் கலவை பெருந்திறல் பெருக்கத்துடன் பயன்பாட்டிற்கு தயாராக இருக்கும். 1:50 விகித கலவை 100 செடிகளுக்கு (500 கிராம் / செடி) போதுமானது.
- இந்த கலவையை 15 செ.மீ ஆழத்தில் இட்டு நீர்ப்பாசனம் செய்து மண்ணின் ஈரப்பதத்தை பராமரிக்கவும்.

